

若冲を
超えろ！
絢爛の
花鳥画

2024
9/14
11/10

The Elegant World of Flower and Bird Paintings

石谷 晴光 展

140年記念
生誕

展示期間
中、展示
会替

【開室時間】10時～18時（金曜日は19時30分まで）※入場は開室30分前まで
【休館日】月曜日（祝日の場合は開館、翌日休館）
【主催】京都府、京都文化博物館、毎日新聞社、京都新聞
【後援】公益社団法人京都府観光連盟、公益社団法人京都市観光協会、KBS、京都エフエム京都
記載内容に変更が生じる場合があります。最新の情報は当館HPをご覧ください。



《燦雨》
（左隻、部分）
1919年
南砺市立福光美術館蔵
全期間展示



《熱国妍春》
（右隻、部分）
1918年
京都国立近代美術館蔵
展示期間
9/14-10/14



京都文化博物館
〒604-8183 京都市中京区三条高倉
TEL.075-222-0888 www.bunpaku.or.jp

石崎光瑠

ISHIZAKI HIKARU

生誕 1884年
没年 1947年
記念 4年



石崎光瑠（二八八四〜一九四七）は、鮮やかな色彩で華麗な花鳥画を数多く残した近代京都の日本画家です。富山に生まれた光瑠は、十九歳で京都に出、竹内栖鳳に入門。一九一六年から翌年にかけてインドを旅し、帰国後、その成果として『熱国妍春』、『燦雨』を描いて文展・帝展で二年連続の特選を受け、注目を集めました。本展は、光瑠の故郷にある南砺市立福光美術館（富山県）のコレクションを中心に、光瑠の画業の全貌を紹介します。

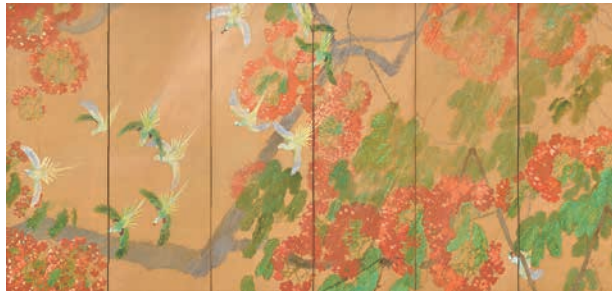
全国初!! 大規模回顧展



《熱国妍春》1918年 京都国立近代美術館蔵【展示期間：9/14〜10/14】



《燦雨》1919年 南砺市立福光美術館蔵



《白孔雀》1922年 大阪中之島美術館蔵【展示期間：10/1〜11/10】



石崎光瑠撮影「剣岳の絶頂」(部分)
原板：剣岳初登頂の記念写真(石崎光瑠撮影) / 杉本誠収集作品 安曇野市蔵



金剛峯寺奥殿(雪嶺の間) ※襖絵は石崎光瑠《雪嶺》1935年

寺外初公開

参加無料 (ただし、当日の入場者に限り) / 申込不要

ギャラリートーク

コラボギャラリートーク

「京都府立植物園×石崎光瑠」
植物園職員が光瑠作品の植物についてお話しします。

10月4日(金)、10月18日(金)

10月10日(木)、10月24日(木)

学芸員によるギャラリートーク

各日14時〜(30分程度) / 4・3階展示室内にて

関連イベント

参加無料 (ただし、本展入場券半券が必要) / 要申込 (申込方法詳細は当館HPをご覧ください) / ※先着順。定員に達し次第、受付終了。

講演会

「石崎光瑠 魅力、再発見」
日時 9月21日(土) 10時30分〜12時
講師 植田彩芳子(当館主任学芸員)
場所 3階フィルムシアター

座談会

「深掘り石崎光瑠を語り尽くす」
日時 9月29日(日) 10時30分〜12時
登壇者 渡邊美氏(南砺市立福光美術館副館長) / 川邊紫音氏(南砺市立福光美術館副館長) / 松井菜摘氏(京都市立芸術大学美術資料館学芸員) / 植田彩芳子(当館主任学芸員)
場所 3階フィルムシアター

特別対談

「光瑠×若冲その魅力を語る」
「若冲の著者である小説家 澤田瞳子氏からみた光瑠の魅力は、極彩色の花鳥画家・伊藤若冲に確れた光瑠一人の物語に迫ります。」
出演 澤田瞳子氏(小説家)
植田彩芳子(当館主任学芸員)
場所 別館ホール
日時 10月6日(日) 14時〜15時30分
※10月6日は保育ルーム設置予定。詳細は決まり次第、当館HPにて案内します。



澤田瞳子氏



京都文化博物館
〒604-8183 京都市中京区三条高倉
TEL.075-222-0888 www.bunpaku.or.jp

THE MUSEUM OF KYOTO

先行ペーパー割
3000円(税込) / 一般のみ
※1枚ずつご利用可
※詳細は当館HPをご覧ください

チケット
販売期間 7月13日〜9月13日

対象 京都市内の美術館・博物館との相互割引 / 対象施設等の詳細は当館HPをご覧ください

チケット販売場所 京都文化博物館(公式オンラインチケット) / 当館HP / ロンチチケット / L101 / 5/2 / チケットピア / P101 / 687 / 005 / イーラス / センチメント / S101 / 06 / 644 / CN / フライガイド / アンティーク / 近鉄駅営業所など

※未就学児は無料(ただし、要保護者同伴) / ※学生料金で入場の際は学生証を提示ください / ※障がい者手帳などを提示の方には1名まで無料 / ※右記料金で2階総合展示と3階フィルムシアターも観いただけます(ただし、館内により別途料金が必要な場合があります) / ※前売券は2024年7月13日(土)〜9月13日(金)まで販売会期中は当日券との販売

入場料金(税込)	当日券	前売(団体20名以上)
一般	1800円	1600円
大高生	1200円	1000円
小学生	600円	400円

交通案内
●地下鉄 烏丸御池駅下車、5番出口から三条通を東へ徒歩約3分
●三条通を東へ徒歩約3分
●阪急烏丸駅下車、16番出口から高倉通を北へ徒歩約7分
●高倉通を西へ徒歩約7分
●京阪三条駅下車、6番出口から三条通を西へ約15分
●三条通を西へ約15分
●市バス 堀田御池下車、徒歩約2分



左:《雪》(右隻) 1920年 南砺市立福光美術館蔵
右:《鶏之図(若冲の模写)》(右幅) 1926年 富山市郷土博物館蔵【展示期間：10/16〜11/10】