



日中平和友好条約45周年記念

世界遺産

大シルクロード展

THE GREAT SILK ROAD WORLD HERITAGE EXHIBITION

2024 11.23 ^[土・祝] sat - 2025 2.2 ^[日] sun

休館日：月曜日(ただし1月13日は開館)、12月28日(土)~1月3日(金)、1月14日(火)
開室時間：10:00~18:00(毎週金曜日は19:30まで) ※入場はそれぞれ閉室の30分前まで

象瑪瑙 嵌瑠璃 杯が

「めのうーそうがんーはい」

主催：京都府、京都文化博物館、中国文物交流中心、毎日新聞社、京都新聞、MBSテレビ 共催：京都市
後援：外務省、中国人民対外友好協会、中国大使館、(公社)京都市観光連盟、(公社)京都市観光協会、KBS京都、エフエム京都
企画協力：黄山美術社 企画：東京富士美術館

一級文物《瑪瑙象嵌杯》(部分) 5-7世紀 1997年新疆ウイグル自治区イリ州昭蘇県ボマ古墓出土/イリ州博物館



京都文化博物館
〒604-8183 京都市中京区三条高倉
TEL.075-222-0888 FAX.075-222-0889
www.bunpaku.or.jp



世界遺産認定後、 中国国外で 初めて行われる 大規模展覧会

東洋と西洋を結ぶシルクロードは、ユーラシア大陸を横断する重要な交易路です。古来、多くの人や物資が往来し、その要衝には多彩な文化が開花しました。本展では、中国の洛陽、西安、蘭州、敦煌、新疆地域などで発見されたシルクロードの遺宝を紹介し、日本初公開を含む約200点の作品を通して、その悠久の歴史をお楽しみください。



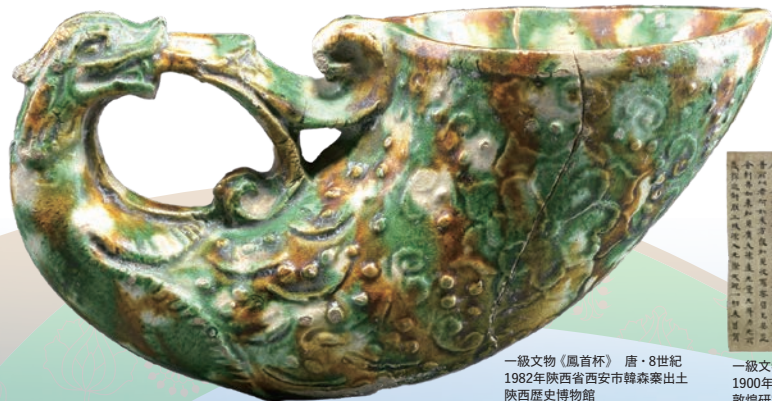
一級文物《瑪瑙象嵌杯》 5-7世紀
1997年新疆ウイグル自治区イリ州昭蘇県ボマ古墓出土
イリ州博物館



一級文物《六花形脚付杯》 唐・8世紀
山西博物院



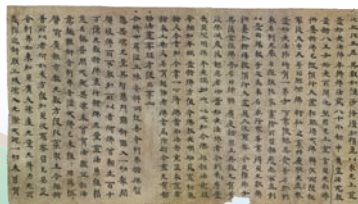
《車馬儀仗隊》 後漢・1-3世紀
1969年甘肅省武威市雷台墓出土
甘肅省博物館
※イメージ画像(9体のみ出品)



一級文物《鳳首杯》 唐・8世紀
1982年陝西省西安市韓森寨出土
陝西歴史博物館

44点の一級文物をはじめ、 27カ所の博物館から約200点を公開

一級文物《菩薩坐像》 唐・7-8世紀
2000年河南省洛陽市奉先寺遺跡出土
龍門石窟研究院



一級文物《妙法蓮華經卷第一 斷簡》 北朝・5-6世紀
1900年甘肅省敦煌莫高窟出土
敦煌研究院



一級文物《獻馬圖》 唐・乾封元年(666)
1991年陝西省禮泉唐李静公墓出土
昭陵博物館

■ 関連イベント

入場には本展入場券(半券)が必要となります。

入場
無料

記念講演会「シルクロードと正倉院」

12月21日(土) 10:30~12:00 ※要申込み ※先着順。定員に達し次第、受付終了

講師 内藤 栄氏 (大阪市立美術館館長)

場所 当館3階フィルムシアター 定員 150名

イベント申込方法の詳細は博物館HPをご覧ください。▶▶▶
※12月21日は保育ルーム設置予定。詳細は決まり次第、博物館HPにてご案内します。



入場料金(税込)	一般	大高生	中小生
当日券	1,600円	1,000円	500円
前売/団体(20名以上)	1,400円	800円	300円

※未就学児は無料(ただし、要保護者同伴)。※学生料金で入場の際は学生証をご提示ください。※障がい者手帳などをご提示の方と付き添い1名までは無料。※上記料金で2階総合展示と3階フィルムシアターもご覧いただけます(ただし催事により別途料金が必要な場合があります)。※前売券は2024年9月20日(金)~11月22日(金)まで販売(会期中は当日券のみの販売)。

【主なチケット販売場所】 京都文化博物館、公式オンラインチケット、ローンチケット(Lコード:51329)、チケットぴあ(Pコード:687-014)、セブンチケット(セブンコード:106-721)、イープラス、CNプレイガイド、アソビュー!、楽天チケット、近鉄駅営業所ほか

【お得な先行ペア割チケット】 2,700円(税込/一般のみ) ※1枚ずつでも使用可

販売場所: 公式オンラインチケット、アソビュー!、ローンチケット、イープラス、セブンチケット
販売期間: 2024年9月20日(金)~11月22日(金)

■ 音声ガイド

ナレーションは石坂浩二さんが担当します。ぜひ、ご期待ください!



ナビゲーター
石坂浩二さん
(俳優)

貸出料金
650円(税込)

- 地下鉄「烏丸御池駅」下車、5番出口から三条通を東へ徒歩約3分
- 阪急「烏丸駅」下車、16番出口から高倉通を北へ徒歩約7分
- 京阪「三条駅」下車、6番出口から三条通を西へ約15分
- 市バス「堺町御池」下車、徒歩約2分

THE MUSEUM OF KYOTO 京都文化博物館
〒604-8183 京都市中京区三条高倉
TEL.075-222-0888 FAX.075-222-0889
www.bunpaku.or.jp

※記載内容に変更が生じる場合があります。最新の情報は博物館公式サイトをご覧ください。

